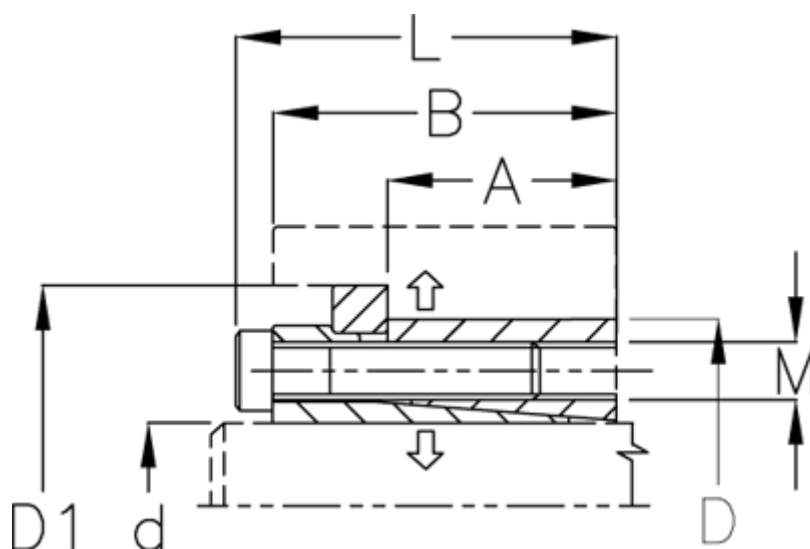


Varenummer: 434500085

Beskrivelse: Rota-fix spændeelement E 85x125

Note: Længere byggeform og derved lavere fladetryk. Overfører middelstore momenter. Selvcentreret. Ingen aksial forskydning af nav ved montage.

## Mål



A mm	= 45	P N/mm <sup>2</sup> fladetryk på aksel/nav	= 90
B mm	= 60	RA	= R? ? 3.2 µm
D1 mm	= 134	TL	= Aksel h8, Nav H8
d H8 mm	= 85	T Nm drejningsmoment	= 7000
D mm	= 125	Ts Nm boltetilspændingsmoment	= 83
F kN aksialkraft	= 170		
L mm	= 70		
M mm	= M10		